

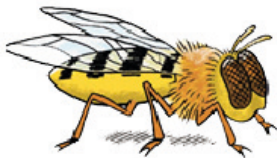


Ordne jedem Tier seine Aufgabe zu!



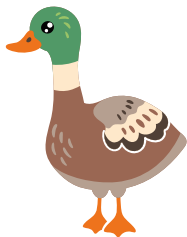
Der Marienkäfer

Dieses Tier frisst nicht nur Schnecken, sondern auch Wühlmäuse, die schwere Schäden an Pflanzen und Bäumen verursachen.



Die Schwebefliege

Dieses Tier frisst gerne Schnecken. Und das ist gut, denn Schnecken knabbern die Pflanzen an.



Die Ente

Ihre Larve frisst bis zu 700 Blattläuse in zwei Wochen.



Der Igel

Diese Tier trägt zur Bestäubung von Paradeisern, Paprika, Melanzani und Erdbeeren bei.



Der Regenwurm

Dieses Tier gräbt den Boden um, wodurch dieser besser durchlüftet wird.



Die Hummel

Die Larve dieses Tieres frisst bis zu 60 Blattläuse am Tag.